

Model: RT310 (digitální manuální termostat)  
RT310RF (bezdrátový digitální manuální termostat)

TPI



### Uživatelský manuál

#### Úvod

RT310 / RT310RF je digitální pokojový termostat používaný pro regulaci teploty místnosti. Zařízení spouští topný systém sepnutím beznapětového kontaktu a současně zobrazuje tyto informace o stavu zařízení na LCD displeji. Před použitím si pečlivě přečtěte tento manuál. V termostatu používejte pouze AA 1,5 V alkalické baterie. Vložte baterie do otvoru pro baterii umístěného pod krytem. Nepoužívejte dobijící baterie.

#### Shoda výrobku

Směrnice: EMC 2014/30 / EU, LVD 2014/35 / EU, RED 2014/53 / EU a směrnice RoHS 2011/65 / EU. Úplné informace jsou k dispozici na webové stránce [www.saluslegal.com](http://www.saluslegal.com)

#### Bezpečnostní informace

Použití v souladu s EU a národními předpisy. Pouze pro interiérové použití. Udržujte přístroj úplně suchý. Tento výrobek musí být instalován oprávněnou osobou a v souladu se všemi EU a národními předpisy.

#### Technické specifikace

	RT310	RT310RF
Napájení termostatu	2 x AA alkalické baterie	2 x AA alkalické baterie
Napájení přijímače	-	230 V AC
Max. zátěž termostatu	3 (1) A	-
Max. zátěž přijímače	-	16 (5) A
Výstup	Beznapětový kontakt svorky NO / COM / NC	Beznapětový kontakt svorky NO / COM
Rozsah řízení teploty	5 - 35°C	5 - 35°C

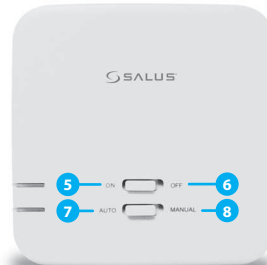
#### Funkce tlačítek

##### Termostat RT310 / RT310TX



1. Zapnutí/podsycení LCD displeje
2. Zapnutí/vypnutí protizámrzného režimu
3. Tlačítko zvýšení
4. Tlačítko snížení

##### Přijímač RXRT510



5. V manuálním režimu, ON zapne kotel.
6. V manuálním režimu, OFF vypne kotel.
7. Přijímač pracuje v automatickém režimu, podle termostatu.
8. Výstup přijímače je řízen přepínačem ON / OFF.

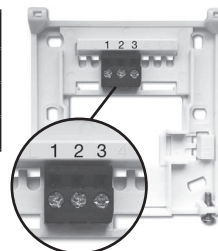
#### Popis ikon na LCD displeji



1. Režim vytápění zapnut
2. Protizámrzný režim zapnut
3. Indikátor RF signálu (pouze u VP 310RF)
4. Indikátor vybité baterie
5. Teplotní jednotka
6. Naměřená / nastavená teplota

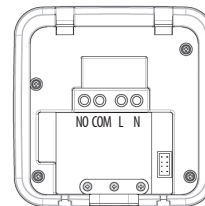
#### Popis svorek termostatu RT310

Svorka	Popis
1 - COM	Vstupní svorka
2 - NC	Přepínací kontakt NC
3 - NO	Přepínací kontakt NO



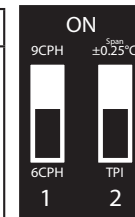
#### Popis svorek přijímače RXRT510

Svorka	Popis
NO	Spínaný kontakt
COM	Vstupní svorka
L, N	Napájení (230 V AC)

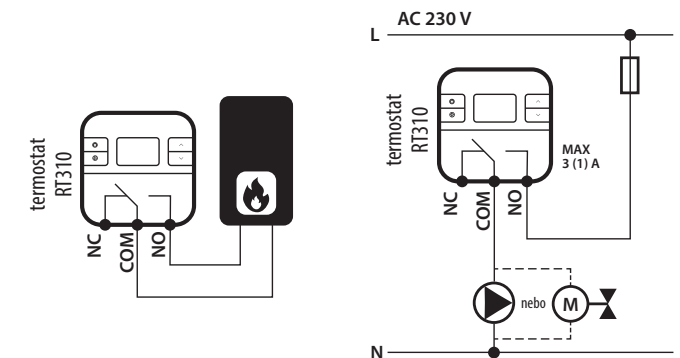


#### Nastavení DIP přepínače

Způsob řízení	TPI	Span - hystereze
Jak algoritmus pracuje	Pokud je zvoleno „TPI“ (spínač DIP č. 2), spínač DIP č. 1 bude aktivní. Můžete vybrat počet cyklů za hodinu - mezi nízkou úrovní komfortu (6 CPH) a vyšší úrovní komfortu (9 CPH) - doporučuje se pro podlahové vytápění.	Je-li vybrána možnost „Span“ (spínač DIP č. 2) Spínač DIP č. 1 není aktivní. Hodnota hystereze (rozpětí) je nastavena na $\pm 0,25^\circ\text{C}$ - toto nastavení se doporučuje pro ovládání topných zařízení.

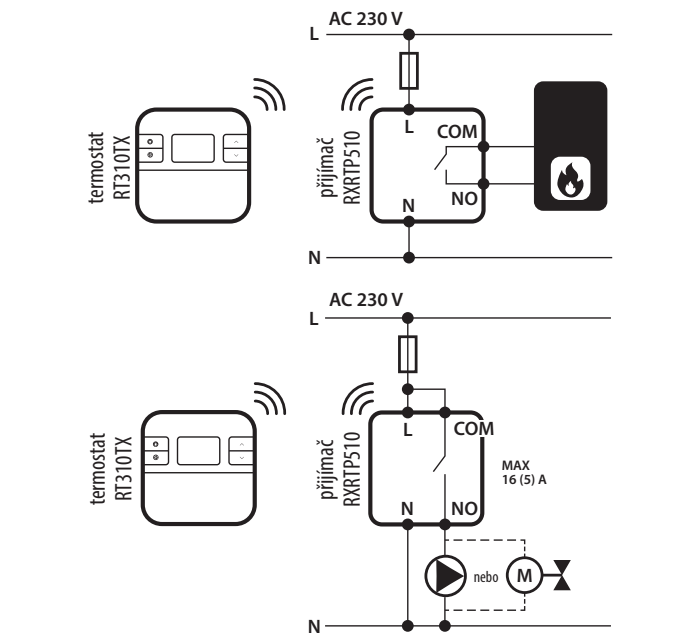


#### RT310 schéma zapojení

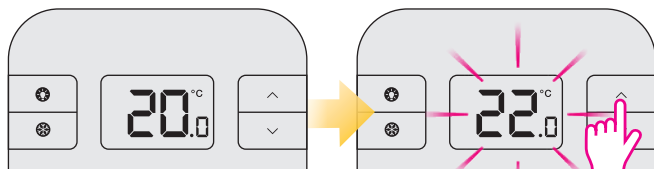


#### RT310RF schéma zapojení

**Poznámka:** Termostat a přijímač sady RT310RF jsou již spárovány.

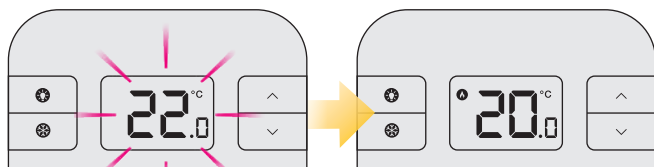


## Změna nastavené teploty



Aktuální naměřená teplota.

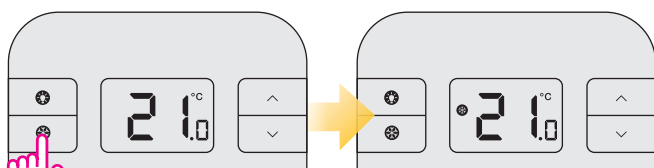
Stisknutím tlačítka  $\wedge$  nebo  $\vee$  nastavte teplotu.



Po 2 sekundách.

Aktuální naměřená teplota.

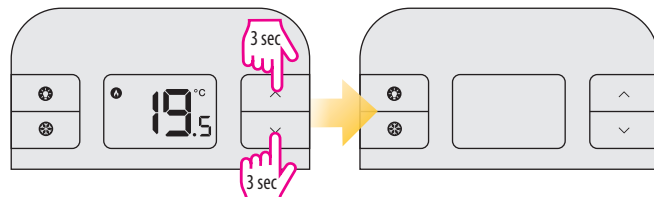
## Protizámrzný režim



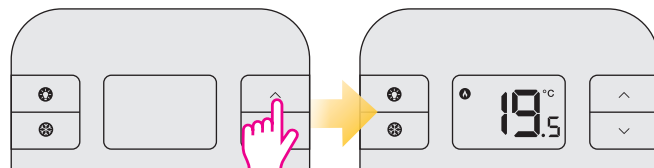
Stisknutím tlačítka  $\odot$  zapnete/vypnete protizámrzný režim.

**i** Protizámrzná teplota může být ukázána jedním stiskem tlačítka zvýšení, měnit ji lze pouze v instalačním režimu.

## Režim spánek



**i** Když je aktivní režim spánek, budou všechny funkce termostatu pozastaveny.



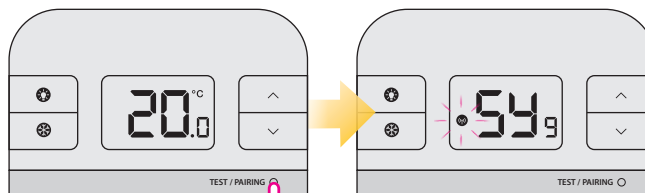
Stisknutím libovolného tlačítka ukončíte režim spánek.

## Párování termostatu RT310TX s přijímačem

**⚠ Poznámka:** Termostat a přijímač sady RT310RF jsou již spárovány.

**i** Pokud jste koupili termostat RT310TX a přijímač RXRT510 jednotlivě, pak proveďte párování následovně. Ujistěte se, že prepínače přijímače jsou nastaveny na poloze AUTO a ON. Připojte přijímač k napájení - LED dioda bude blikat červeně.

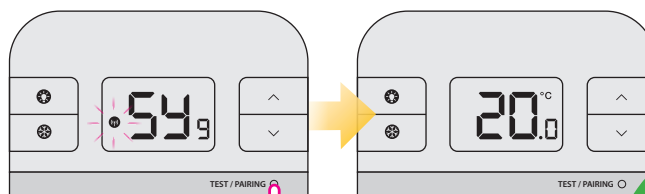
### Začněte proces párování



Stiskněte a podržte tlačítko TEST / PAIRING na 3 sekundy. Začne proces párování.

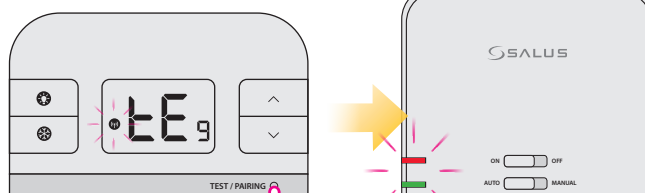
Proces párování může trvat až 9 minut.

### Ukončete proces párování



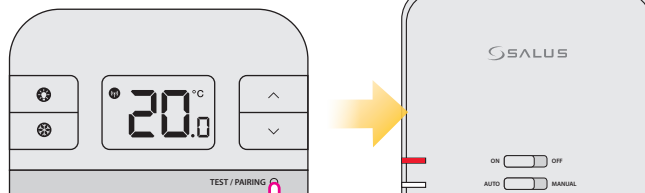
Jakmile jsou zařízení úspěšně spárována, LED na přijímači bude svítit červeně. Stiskněte a držte tlačítko TEST / PAIRING po dobu 3 sekund, abyste ukončili proces párování.

### Test spárování



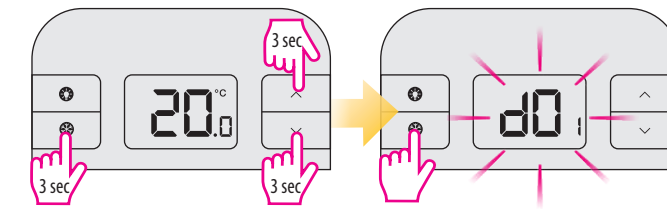
Stiskněte tlačítko TEST / PAIRING pro kontrolu spojení s přijímačem. Test funkčního spárování.

Pokud bylo párování úspěšné, LED diody na přijímači budou blikat.



Stiskněte znovu tlačítko TEST / PAIRING pro návrat na hlavní obrazovku a ukončení testu spárování.

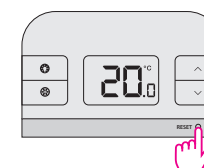
## Instalační režim



Stiskněte současně tři tlačítka po dobu 3 sekund.

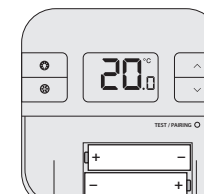
dxx	Funkce	Parametr	Výchozí nastavení
d01	Nastavení zobrazování teploty	0.1°C nebo 0.5°C	0.5°C
d02	Kalibrace teploty	+/- 3.0°C	0.0°C
d03	Protizámrzný režim	5.0°C - 17.0°C	5.0°C

## Reset termostatu RT310



Stiskněte jednou tlačítko RESET. Můžete použít sponku na papír. Váš termostat se resetuje a automaticky se spustí.

## Reset termostatu RT310TX (termostat z bezdrátového setu)



Vyměňte baterie bez stisknutí jakéhokoli tlačítka. Počkejte 2 minuty a znovu vložte baterie. Vaše zařízení bude restartováno.

**i** Když chcete vyměnit baterie, vaše zařízení použije interní paměť k zálohování nastavení. Máte 30 sekund na výměnu baterií, než se uložené nastavení vymaže.

DISTRIBUTOR:  
THERMO-CONTROL CZ S.R.O.  
SYCHROV 2, 621 00 BRNO  
TEL. +420 549 215 938  
ČESKÁ REPUBLIKA

Výrobce:  
SALUS Controls plc  
Salus House, Dodworth Business Park  
Whinby Road, Barnsley S75 3SP,  
United Kingdom



[www.salus-controls.cz](http://www.salus-controls.cz)

SALUS Controls je členem skupiny Computime Group.

Salus Controls si vyhrazuje právo na změnu specifikace, vzhledu a materiálu produktů uvedeným v tomto manuálu bez předchozího upozornění.